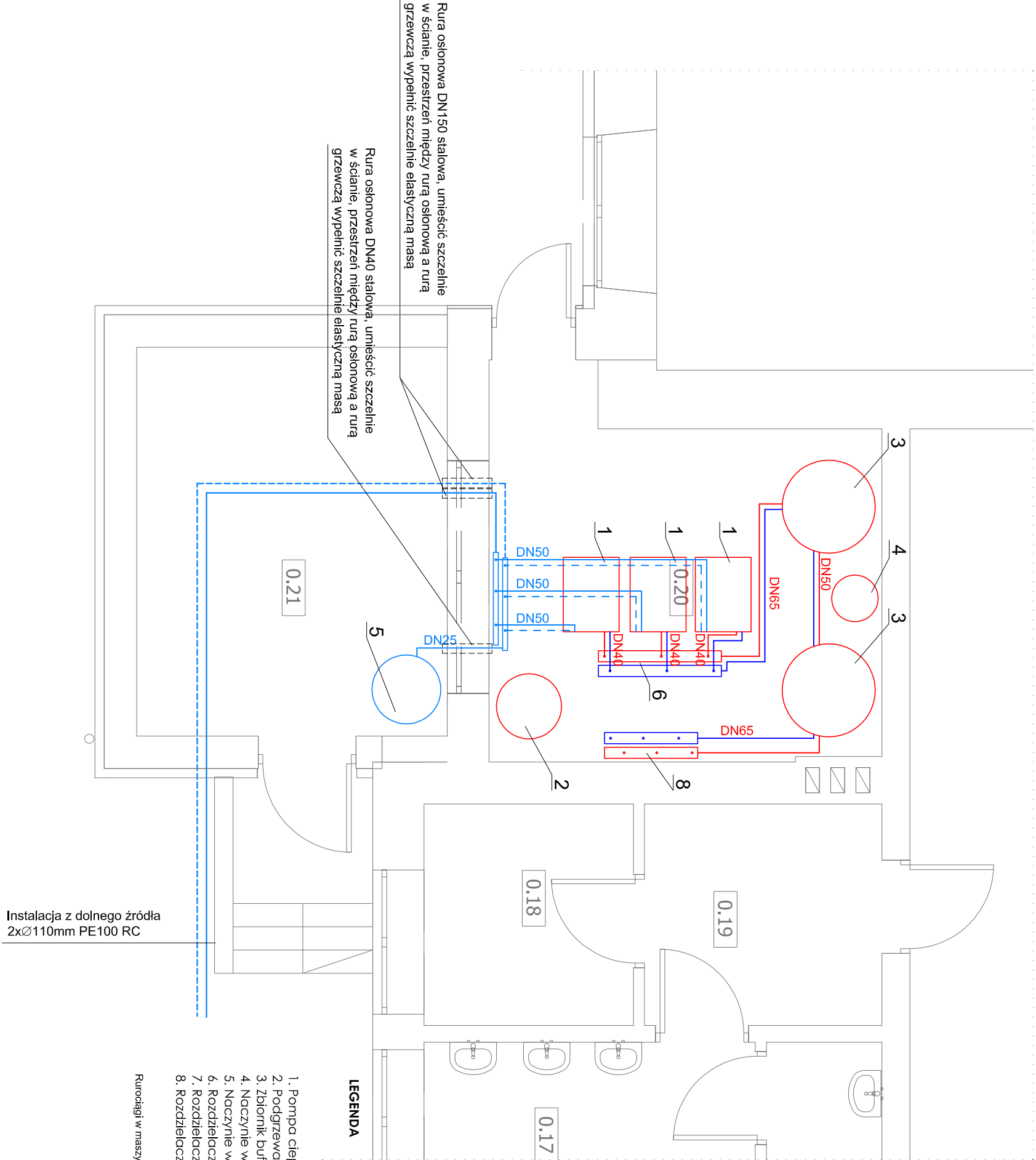


POWIERZCHNIA UŻYTKOWA			
0.01	HALL	32,23	
0.02	SALA	34,52	
0.03	SALA	38,56	
0.04	SZATNIA	3,69	
0.05	SALA	12,45	
0.06	SALA	29,39	
0.07	SALA	29,15	
0.08	WIATROLAP	7,91	
0.09	KORYTARZ	36,65	
0.10	KL. SCHOLOWA	11,86	
0.11	BIBLIOTEKA	17,36	
0.12	SKLEPIK/ZAPLECZE	12,30	
0.14	SALA GIMNASTYCZNA	288,31	
0.15	SZATNIA	12,15	
0.16	SZATNIA	9,69	
0.17	SZATNIA	9,78	
0.18	POM. GOSP.	5,36	
0.19	SZATNIA	6,07	
0.20	KOTŁOWNIA OLEJOWA	15,92	
0.21	MAGAZYN OLEJU	13,92	
0.22	KORYTARZ	42,00	
0.23	WIATROLAP	3,86	
0.24	SZATNIA	20,75	
0.25	STORÓWKA	13,65	
0.26	SALA	39,86	
0.27	SALA	40,40	
0.28	WC	7,38	
0.29	WC	7,38	
0.30	POM. PORZĄDK.	3,14	
0.31	WC	4,38	
		<b>810,07 m.</b>	



- LEGENDA**
1. Pompa ciepła woda/glikol np. DeDietrich typ GSHP 27TR mocy grzewczej do 26.82 kW
  2. Podgrzewacz c.w.u. poj. V=471dm<sup>3</sup> np. SGWS Maxi 500
  3. Zbiornik buforowy poj V=750dm<sup>3</sup> np. UKV 20-750
  4. Naczynie wzbiorcze do c.o. poj. Vc= 80 dm<sup>3</sup>
  5. Naczynie wzbiorcze dolnego źródła Vc=400 dm<sup>3</sup>
  6. Rozdzielacz dolnego źródła DN150 st
  7. Rozdzielacz strony pierwotnej c.o. DN100 st
  8. Rozdzielacz strony wtórnej c.o. DN100 st (włączyć w istniejące obwody grzewcze)

Rurociągi w maszynowni wykonać z rur stalowych ze szwem.

TEMAT		Projekt termomodernizacji budynku szkoły podstawowej w m. Wola Kamocka, Wola Kamocka gm. Grabica obr. Lubanów, dz. nr ew. 270/2, 271/2, 272, 273, 274		nr rysunku <b>S5</b>
RYSUNEK		Rzut parteru - maszynownia pomp ciepła		
INWESTOR		Gmina Grabica 97-306 Grabica, Grabica 66		
projektant : mgr inż. Jacek Pluskota		nr uprawnień LOD/2096/PWOS/13	podpis	skala <b>1:50</b>
				data <b>XI - 2023</b>